



ESCURSIONE	DATA: Domenica 09 Maggio 2021
	REGIONE: Marche
ORARI	ORGANIZZAZIONE: CAI Sezione di Ascoli Piceno; Gruppo Cicloescursionistico SlowBike.
	DENOMINAZIONE: Anello Marino del Tronto - Civitella del Tronto
	IMPEGNO FISICO: Lunghezza 43 km / dislivello 895 m
	DIFFICOLTÀ TECNICA: TC+/TC <small>La doppia sigla TC+/TC si riferisce alla "Scala delle difficoltà" del percorso (in conformità a quanto indicato dal Gruppo di Lavoro CCE Ciclo-escursionismo CAI) e indica, rispettivamente, la difficoltà in salita/discesa. In questo caso di tipo turistico con la presenza di tratti significativi con pendenze sostenute.</small>
	DIREZIONE: Nicola Santini (Resp. attuazione misure anti Covid) - Orlando Firmani.
	RITROVO: Ascoli Piceno - Villaggio del Fanciullo (parcheggio Tiro a Segno Nazionale).
	INIZIO ESCURSIONE: 08:00 (ritrovo ore 7:45)
	DURATA: 5.00 – escluse soste

Civitella: L'abitato col Monte Girella sullo sfondo.



COSTI: Soci CAI € 3 - Non soci € 12.

MODALITÀ: entro le ore 20 di Venerdì 07/05 gli interessati dovranno:

- **Leggere** scrupolosamente ed attenersi a quanto contenuto in [note operative partecipanti e autocertificazione](#) - documenti scaricabili dal sito www.slowbikeap.it (home page, panel escursioni).
- **Inviare** richiesta preventiva esclusivamente via email a segreteria@slowbikeap.it indicando dati anagrafici con data di nascita, recapiti e sezione di appartenenza.

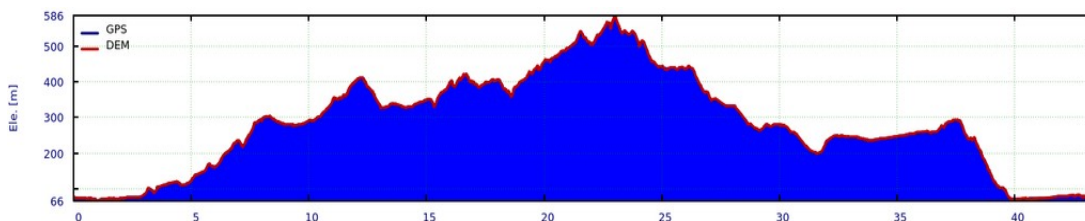
ISCRIZIONE E NORME ANTICONTAGGIO:

La conferma di avvenuta iscrizione avverrà da parte degli organizzatori sempre via e-mail. I partecipanti confermati dovranno obbligatoriamente avere con sé gel disinfectante e mascherina da utilizzare secondo le citate note operative - che esplicitano anche i criteri fondamentali per l'ammissione all'escursione e le regole di svolgimento della stessa. Prima della partenza i partecipanti medesimi dovranno consegnare il Modello di Autocertificazione all'Accompagnatore Responsabile per l'attuazione delle misure contro il contagio.

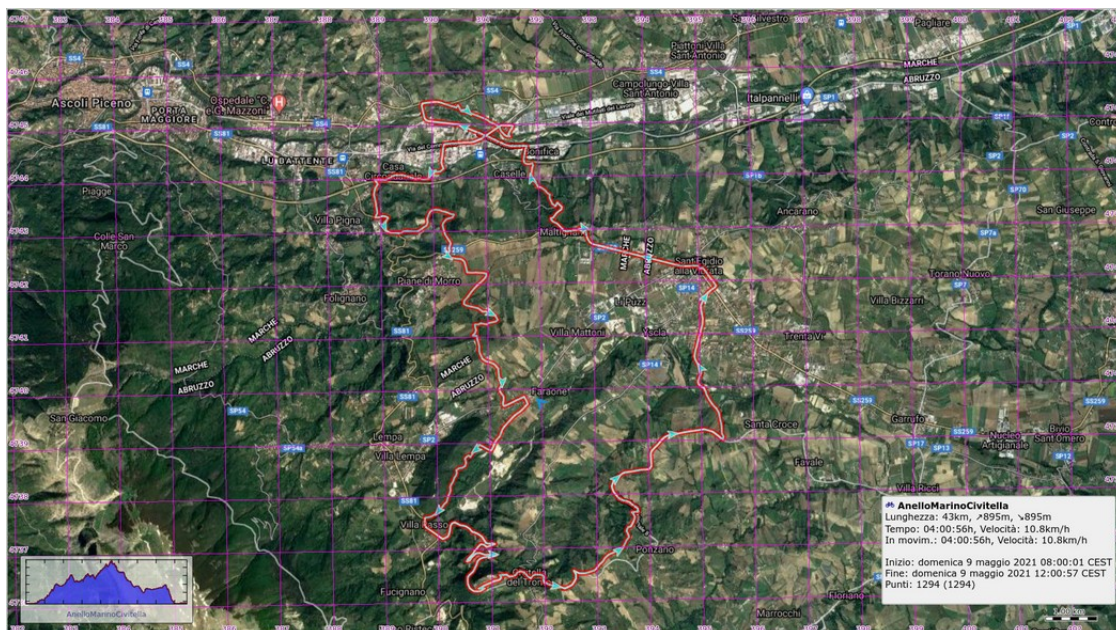
Si raccomanda di indossare abbigliamento tecnico idoneo al tipo di attività, alle previsioni meteo, all'ambiente in cui ci si troverà e di avere con sé sufficienti scorte di acqua e cibo. È necessario **NOTE:** disporre della dotazione minima per ovviare a piccoli inconvenienti meccanici (camera d'aria, pompa, chiave multi uso ecc.). È indispensabile una preventiva verifica meccanica e messa a punto della bici.

È obbligatorio l'uso del casco che va indossato e tenuto allacciato per tutta la durata dell'escursione.

**SVILUPPO
 ALTIMETRICO**



TRACCIA



**DESCRIZIONE
 SINTETICA**

Dal parcheggio attiguo al Tiro a Segno Nazionale s'imbocca un sentiero che segue il corso del fiume Tronto sino ad immettersi in via del Commercio; svoltando a sx si attraversa il ponte e si prosegue sino allo stabilimento Pfizer in corrispondenza del quale si prende, ancora a sx, via della Mezzadria. Superata la Casa Circondariale un'altra svolta a sinistra conduce in breve alla SS81 Piceno Aprutina; dopo circa 800m si prende di nuovo a sx procedendo su viabilità minore e carrarecce per incrociare la SS259 Vibrata all'altezza di **Piane di Morro** e proseguire in direzione di **Faraone** (Km 14.0). Costeggiato il **Monte Santo** su sterrata/sentiero si raggiunge Villa Passo per imboccare la SP14 che sale a **Civitella** (Km 22.0 - ingresso in paese ripido ma particolarmente suggestivo). Il ritorno avviene in direzione **Borranò - S. Eurosia - S. Egidio - Maltignano**, interconnettendo tratti di asfalto (SP8 Salinello) e brecciati/sterrati. Da Maltignano si scende su inedito sentiero sino alla SP88 Bonifica (Km 40.0), raggiungendo in breve il punto di partenza e chiudendo l'anello.

**LETTURA DEL
 PAESAGGIO**

L'itinerario si snoda nel tipico paesaggio al confine tra **Marche** e **Abruzzo**, caratterizzato da vigneti, uliveti, campi coltivati, dolci colline e circondato dalle cime dell'Appennino centrale (Gran Sasso, Monti Gemelli, Sibillini e Maiella sono spesso ben visibili). Interessa i bacini idrografici del **Tronto**, del **Salinello** e del **Vibrata**. Sforeremo (se i tempi lo consentiranno sarà possibile una breve visita) il suggestivo borgo fantasma di **Faraone antico** (abbandonato negli anni 50 del secolo scorso a seguito di eventi sia sismici sia idrogeologici). **Civitella del Tronto** (590 m s.l.m.), inclusa tra i *Borghi più belli d'Italia*, si trova su uno sperone di travertino ed è sovrastata dalla splendida fortezza; più volte assediata nella storia (non sempre con successo) ed ultimo presidio del Regno delle Due Sicilie, resistette strenuamente all'assedio della Regia Armata Sarda di Vittorio Emanuele II di Savoia per cadere definitivamente il 20 marzo 1861, pochi giorni dopo l'Unità d'Italia.